

CADUR

MANUFAKTUR



THE ONE AND ONLY REAL PERSONAL COMPUTER

CADUR

MANUFAKTUR

CADUR liefert Ihren individuellen Designer Personal Computer als unikale Alternative zu Ihrem herkömmlichen PC. Wir verbinden extravagantes Design und hochwertige Technik. Dem Gestaltungsspielraum sind dabei nahezu keine Grenzen gesetzt. Ob in Edelholz, in geschmackvollem Lederbezug, aus poliertem Stahl, in Marmor oder in hochwertigem Glanzlack.



STANDARDDESIGN: Der **CADUR** in hochwertigem, kratzfestem Glanzlack. Das an den Bauhausstil angelehnte klare Design des **CADUR** verkörpert Eleganz und Sachlichkeit zugleich. Der geschmackvolle, wie ein Ornament wirkende Einschaltknopf und der schmale Schlitz zum Ein- und Auswerfen von CD/DVDs an der Frontseite runden das stilvolle Design ab.

DIE CADUR PHILOSOPHIE

Die Philosophie unserer Manufaktur ist es, für Sie als Privat- oder als Geschäftskunde **CADUR** Designer-PCs anzufertigen und dabei Ihre Vorstellungen und Wünsche individuell zu berücksichtigen. Denn gerade durch die enge Zusammenarbeit mit unseren Kunden wird die Einzigartigkeit des entstehenden Produktes geformt.

Der **CADUR** PC kann entweder als Eyecatcher und Schmuckstück auf Ihrem Schreibtisch Ihren persönlichen Stil akzentuieren, aber auch als exklusives Merchandising Produkt verwendet werden. Dank der ausgeprägten Kreativität unseres Designers, der hohen Kompetenz unserer Handwerker, kombiniert mit den modernsten Fertigungstechnologien sind Ihren persönlichen Gestaltungswünschen keinerlei Grenzen gesetzt.



INDIVIDUELLES DESIGN: Auch außergewöhnliche Formen sind möglich.

DIE CADUR PC-TECHNIK Das System wird mit dem Betriebssystem Windows XP Professional ausgeliefert. Alle Bauteile sind von unserem Hardware Spezialisten sorgfältig am Markt ausgewählt und aufeinander abgestimmt worden. Mit einem bewährten, aus dem Industriebereich entwickelten Motherboard im ITX Formfaktor aus dem Hause ASUS, mit 2048MB DDR2-RAM Speicher und der Möglichkeit, eine zweite, kontinuierlich mitlaufende Backupfestplatte einzubauen (RAID System - optional je nach Board), übertrifft das System in Sachen Performance und Ausstattung den Standard gehobener Office PC's. Als Alternative können auch andere Board-Hersteller eingesetzt werden.(z. B. VIA)

CADUR

MANUFAKTUR

Aufgrund einer passiven Kühlung der CPU (Intel Core Solo) arbeitet der Computer nahezu völlig geräuschlos und kein Lüfter stört Ihren Büroalltag. Er verfügt über eine schnelle 160 GB Festplatte (SATA 7200 U/min 8MB Cache 12ms), ein hochwertiges DVD Laufwerk (Slot In 16x) inklusive Brenner sowie sämtliche heute gängigen (Schnittstellen). Das System ist hochgradig modular aufgebaut, so dass ein Austausch oder Upgrade der Hardwarekomponenten problemlos möglich ist (Innercase). Auch die äußere Hülle (Aussenmaß ca. 22/22/22cm), das Designer Case, kann mit ein paar Handgriffen mühelos gewechselt werden. Jedes System wird von uns selbst montiert und vor Auslieferung umfassend getestet. Wir gewähren 2 Jahre Garantie auf das Komplettsystem. Alle hier im Prospekt gezeigten Modelle sind ohne Monitor, incl. Tastatur und Maus.

BEISPIELE VON CADUR MODELLEN



CADUR in hochwertigem Kunststoff, Farbe weiß, Kapfen schwarz. Modell No. 50



CADUR in hochwertigem, kratzfestem Klarlack in Sonderlackierung: Modell No. 237

¹Schnittstellen

- 1 PS2 Mausanschluss.
- 1 PS2 Tastaturanschluss.
- 1 RJ-45 1000MBit LAN Anschluss zur Ankopplung an ein Netzwerk oder einen DSL Anschluss.
- 1 Serielle Schnittstelle.
- 1 Parallel Schnittstelle.
- 1 FireWire 1395.
- 4 USB1.1 u. 2 USB2.0 Schnittstellen zum Anschluss von Druckern, Fotokameras, USB Sticks, u.v.a.m.
- 1 VGA und 1 SVGA Schnittstelle zum Anschluss eines Bildschirms.
- 3 Audio Schnittstellen oder smart 5:1 für Dolby Surround Anschluss:
 - line-out: zum Anschluss von externen Lautsprechern.
 - line-in: zum Anschluss von externen Audiogeräten wie Radio, Kassettenrecordern u.s.w.
 - mic-in: zum Anschluss eines Mikrofons.

CADUR

MANUFAKTUR

BEISPIELE VON CADUR MODELLEN



CADUR aus massivem Eichenholz:
Modell WOOD



CADUR aus massivem Eschenholz:
Modell WOOD



CADUR in hochwertigem, kratzfestem Klarlack
in RAL Farben, zusätzlich mit Zierstreifen:
Modell No. 282



CADUR in hochwertigem, kratzfestem Klarlack
in Sonderlackierung:
Modell No. 304



CADUR in hochwertigem, kratzfestem Klarlack
in RAL Farben:
Modell No. 265



CADUR in hochwertigem, kratzfestem Klarlack
in RAL Farben:
Modell No. 305

CADUR

MANUFAKTUR



Modell No.288



Modell No.108



Modell No.77 Nuss

CADUR

MANUFAKTUR



Modell No.302



Modell No.199 R



Modell No.266

CADUR

MANUFAKTUR



Modell No.26



Modell No.77 Kirsche



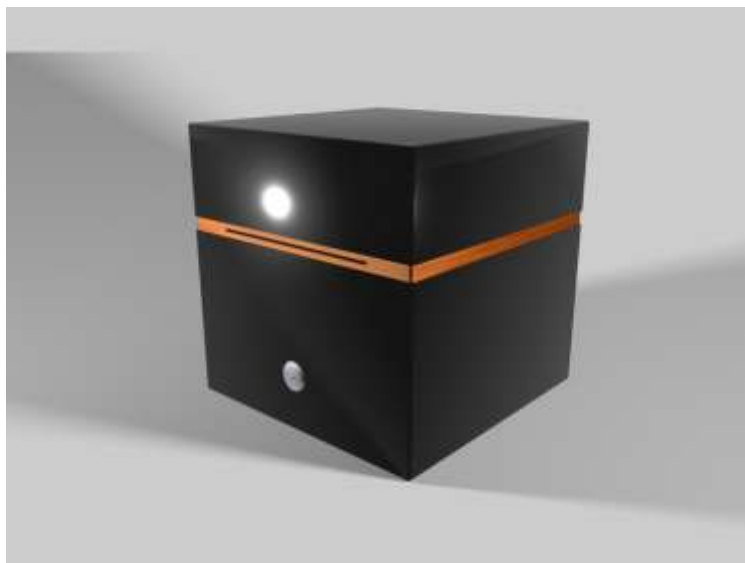
Modell No.249

CADUR

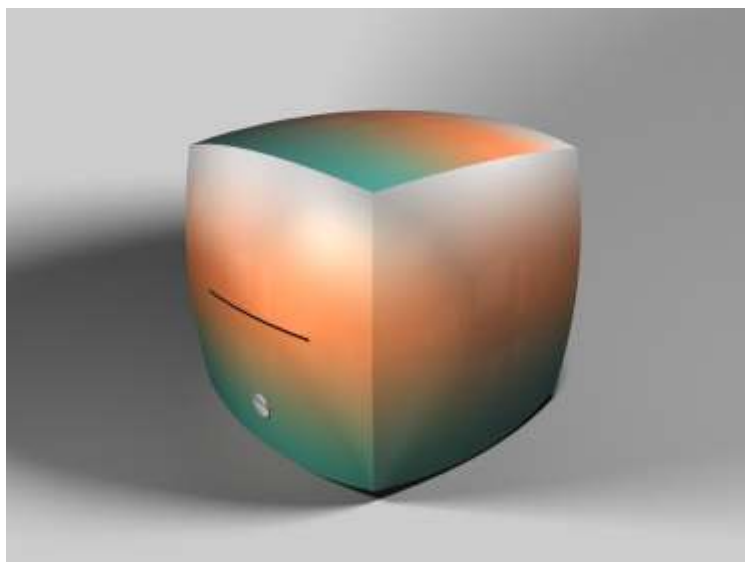
MANUFAKTUR



Modell No.300



Modell No.296



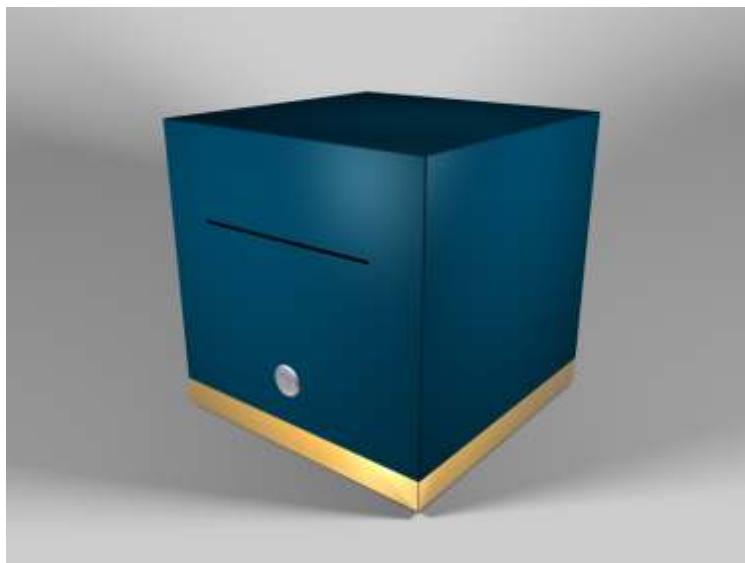
Modell No.76

CADUR

MANUFAKTUR



Modell No.242



Modell No.273



Modell No.301

CADUR

MANUFAKTUR

CADUR

MANUFAKTUR

Schwedensteinweg 40
35066 Frankenberg
Telefon 06451/4688
Telefax 06451/4671
Homepage: www.cadur.de
E-Mail: Info@cadur.de